



**Ajuntament  
de Barcelona**

**Districte de Sant Martí  
Departament d'Obres i Manteniment**

Clot, 27  
08018 Barcelona  
Telèfon – 93 291 60 80  
[www.barcelona.cat](http://www.barcelona.cat)

Aquest document és una còpia autèntica. L'Ajuntament de Barcelona custodia el document i les signatures originals.

## **PLEC TÈCNIC PER AL SUBMINISTRAMENT I INSTAL·LACIÓ DE MOBILIARI PER A LA NOVA UBICACIÓ DE LA OFICINA D'ATENCIÓ AL CIUTADÀ DEL DISTRICTE DE SANT MARTI AMB MESURES DE CONTRACTACIÓ PÚBLICA SOSTENIBLE**



# 1 MEMÒRIA

## 1.1 DADES GENERALS

### PROMOTOR

Ajuntament de Barcelona. Districte de Sant Martí.  
Pl. Valentí Almirall, 1  
08018 Barcelona

### EMPLAÇAMENT

Seu del Districte de Sant Martí  
Plaça Valentí Almirall, núm. 1  
Zona / barri Districte de Sant Martí Codi postal 08005  
Municipi Barcelona

## 1.2 OBJECTE DEL CONTRACTE

El present Plec té per objecte establir les Prescripcions Tècniques del contracte de subministrament i instal·lació de mobiliari per a la nova ubicació de la oficina d'atenció al ciutadà del Districte de Sant Martí a Barcelona.

## 1.3 ANTECEDENTS I CONDICIONANTS

En els darrers anys s'ha procedit a la remodelació de diverses OAC com són les de l'Eixample i Sants-Montjuic per tal de donar resposta en una sola actuació a diverses qüestions de riscos laborals (plantejades pel Departament de Prevenció Riscos Laborals, DPRL) com son l'ergonomia (posició dels treballadors) o de seguretat (lipoatròfia semicircular). En aquestes remodelacions, s'ha tingut en consideració que en el futur es preveu una atenció més personalitzada al ciutadà i la utilització de nous dispositius que es posaran a la taula de l'informador/a per a que faci els tràmits corresponents.

Per tant, el mobiliari escollit per la Direcció de Serveis i Atenció Ciutadana (DAC) compleix aquests condicionants i respon a totes aquestes qüestions plantejades.

El Districte de Sant Martí impulsa aquestes propostes i l'objectiu d'aquest contracte és la contractació del subministrament de mobiliari per a donar resposta a les qüestions de seguretat i salut dels treballadors a més de les millores tecnològiques proposades per a un futur proper.

## **2 CARACTERÍSTIQUES DEL MOBILIARI:**

### **1. TAULA PER A INFORMADORS DE LA SALA D'ATENCIÓ 1 I 2 FORMADA PER:**

- Sobre de mides 150x100 cm preparat per atenció personalitzada, acabat de fusta laminada de 30 mm de gruix de color blanc.
- Estructura de base taula metàl·lica de mides 140x80 color blanc, de quatre potes i travesser, amb presa de terra antiestàtica
- Safata d'electrificació de color blanc per taula de 140 cm.
- Faldó frontal per a taula d'atenció de mides 150x65 cm acabat de fusta laminada de 19 mm de color blanc.
- Faldó especial de tancament acabat de fusta laminada de mides 100x72 cm i 19 mm de gruix de color blanc (dos unitats a la sala d'atenció 1 i una unitat a la sala d'atenció 2).

### **2. ARMARIS BAIXOS PER A INFORMADORS DE LA SALA D'ATENCIÓ 1 I 2:**

- Armari de fusta baix de fusta laminada acabat blanc de 19mm de gruix de dimensions 100x45x105 cm. Sense tapa. Inclou dos prestatges interiors de fusta laminada acabat blanc de 25mm de gruix, tiradors model a escollir, pany i clau
- Els armaris de la sala d'atenció 1 i de la 2, estaran coberts per una tapa correguda de taulell de contraxapat de faig de gruix 3 cm i ample 50 cm amb dues mans de vernís mat d'acabat que engloba armaris i intervals on hi ha els radiadors, formant un sobre continu de paret a paret.

### **3. ARMARIS AUXILIAR DE LA SALA D'ATENCIÓ 2:**

- Armari separador situat entre la sala d'atenció 2 i la sala d'espera de les taules 9 a 14, format per 4 mòduls d'armaris sense tapa, de fusta laminada acabat blanc de 19mm de gruix de dimensions 355x120x39 cm, segons plànols, amb 8 portes de 75x45 cm (2 unitats per mòdul). Inclou dos prestatges interiors de fusta laminada acabat blanc de 25mm de gruix, tiradors model a escollir, pany i clau.

La tapa de l'armari està formada per un sobre de fusta contraxapada de faig acabada amb dues mans de vernís mat, de 39cm d'ample i amb un gruix de 3 cm.

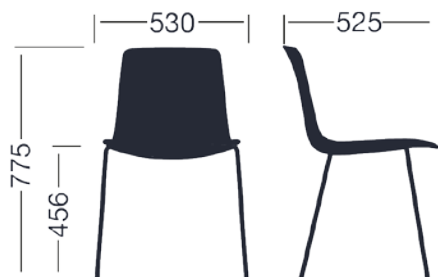
#### **➤ Prescripcions tècniques obligatòries per a les taules i armaris:**

<b>Qualitat tècnica</b>
Taulell d'aglomerat acabat en laminat de mitja densitat (melamina) a dues cares
Gruix mínim del taulell de 19 mm o més

Densitat del tauler entre 590 i 600 Kg/m <sup>3</sup>
El paper utilitzat per a la melamina ha de tenir un gramatge mínim de 120 g/m <sup>2</sup>
Canal d'electrificació vertical i horitzontal, amb passacables
Diferents mides, acabats i opcions de modulabilitat
Amb pany i clau mestre per als armaris
Tiradors de les portes no conductors
<b>Ergonomia</b>
Superfície poc brillant. Que no reflecteixi la llum incident, d'acord amb la norma UNE-EN ISO 9241-5:1999:
Superfície de color clar
Sense cantoneres o arestes agudes
Baixa transmissió tèrmica
Canalització per al cablejat no conductora
Que no hi hagi parts metàl·liques de l'estructura de la taula en contacte amb el treballador, a una distància inferior a 40 cm
Sistema antivolcada
<b>Qualitat ambiental</b>
Tota la fusta i material de fusta procedirà de fonts legítimes

#### 4. CADIRES I BANCSPER A CIUTADANS

- Cadira de Enea Desing model Lottus Chair bicolor de 4 potes sense braços. Estructura lacada a escollir. Seient i respalller en polipropilè color a escollir. Ubicades a la sala d'atenció 1 i a la sala d'atenció 2.



Dimensions de la Cadira model Lottus

- Banc de fusta contraxapada de faig de gruix 5 cm. acabat amb dues mans de vernís mat, de construcció especial amb forma d'arc, amb respalller de fusta del mateix material. Disseny final a decidir per la direcció. Dos unitats. Ubicats a la sala d'espera per a les taules 9 a 14.

## 5. REVESTIMENTS DE FUSTA I LLEIXA AUXILIAR

- Enllistonat vertical situat a la Sala d'atenció 2, de fusta contraxapada de faig acabat amb dues mans de vernís mat, format per llistons de dimensions 260x50x100mm, collats al moble auxiliar separador per a la formació d'una gelosia amb una separació entre llistons de 5 cm.
- Enllistonat vertical situat a la Sala d'atenció 1, de fusta contraxapada de faig acabat amb dues mans de vernís mat, format per llistons de dimensions 226x50x50 mm, collats al revestiment de fusta de la paret per a la formació d'una gelosia amb una separació entre llistons de 5 cm i per a cobrir dos espais d'una amplada de 1,65m. i 2,15m.
- Enllistonat vertical situat a la Sala d'atenció 1, de fusta contraxapada de faig acabat amb dues mans de vernís mat, format per llistons de dimensions 226x50x100 mm, collats a la lleixa de fusta contraxapada de faig per a la formació d'una gelosia amb una separació entre llistons de 5 cm i per a cobrir un espai d'una amplada de 1,45m.
- Lleixa situada al forat del mur que separa la Sala d'atenció 1, i la sala d'espera de les taules 1 a 8, formada per un taulell de gruix 4 cm i ample 30 cm, instal·lada a 1m. d'alçada del terra de fusta contraxapada de faig amb dues mans de vernís mat d'acabat.



Imatge virtual d'exemple d'enllistonat situat al  
moble separador de la Sala d'atenció 2



Imatge virtual d'exemple d'enllistonat situat  
al mur de la Sala d'atenció 1

## 2.3 INSPECCIÓ I CONTROL DE RECEPCIÓ

La inspecció del subministrament s'efectuarà sota la responsabilitat del personal de l'Ajuntament de Barcelona.

Les normes de qualitat vindran regulades per les prescripcions indicades al present plec.



L'Ajuntament de Barcelona tindrà el dret a retornar qualsevol subministrament que no compleixi les normes esmentades.

## **2.4 MOBILIARI SUBMINISTRAT**

El mobiliari estarà regulat conforme a les normatives i reglamentacions vigents.

El mobiliari a subministrar ha de complir la Instrucció tècnica per a l'aplicació de criteris de sostenibilitat en el mobiliari d'oficina de l'Ajuntament de Barcelona (2015)

[http://www.ajsosteniblebcn.cat/ins\\_cat\\_cap\\_mobiliari\\_maq\\_67398.pdf](http://www.ajsosteniblebcn.cat/ins_cat_cap_mobiliari_maq_67398.pdf)

Cadascun dels productes oferts que contingui fusta o productes derivats de la fusta (inclosos taulells de fibres de fusta, aglomerats, contraxapats, DM i altres materials similars) ha de disposar obligatòriament de garanties de procedència d'explotacions forestals sostenibles, acreditables mitjançant la presentació de certificació de gestió forestal sostenible, d'acord amb els sistemes de certificació FSC, PEFC o equivalents (altres esquemes de certificació forestal equivalents i reconeguts internacionalment).

El nou mobiliari a subministrar ha complir les exigències estètiques i tècniques definides en aquest plec.

## **2.6 LLIURAMENT I INSTAL·LACIÓ:**

L'empresa licitadora haurà de realitzar, amb mitjans propis o aliens, la logística i la distribució del lliurament i de la instal·lació dels articles objecte d'aquest contracte per al seu ús correcte. Seran a compte i risc de l'adjudicatari tots els mitjans i elements auxiliars que siguin necessaris per a la correcta execució del subministrament.

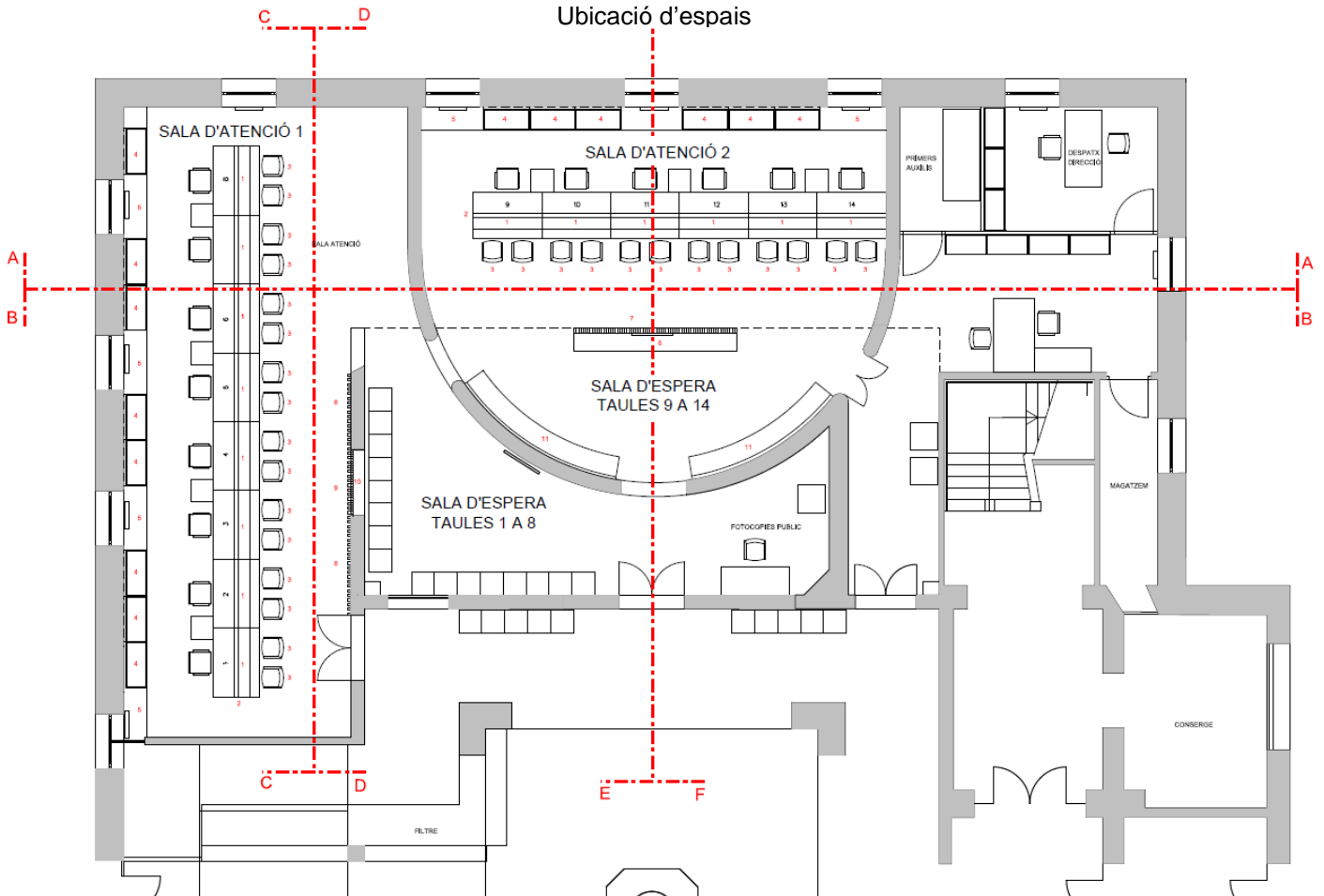
Tot el mobiliari haurà d'arribar al seu destí definitiu embalat i serà lliurat en perfectes condicions de neteja i integritat. Durant el muntatge es tindrà cura a fi d'evitar el deteriorament dels mobles i les dependències hauran de quedar netes.

Els articles hauran de ser lliurats minimitzant al màxim els possibles impactes ambientals, en aquest sentit tant l'embalatge com el transport hauran de complir uns requeriments mínims:

- S'hauran d'utilitzar materials reciclats (paper o plàstics reciclats)
- Es prioritzaran els embalatges reutilitzables. De no ser així, aquests hauran de ser obligatòriament reciclables.
- Tots els embalatges que no siguin reutilitzables hauran de ser reciclats per gestors de residus autoritzats.



**Planta de la OAC de Sant Martí –  
Ubicació d'espais**



## **2.7 CONDICIONS ESPECIALS D'EXECUCIÓ DEL CONTRACTE DE CARÀCTER SOCIAL, ÈTIC, MEDIAMBIENTAL O D'UN ALTRE ORDRE:**

Tal com s'estableix a l'article 202 de la LCSP, s'estableixen condicions especials en relació amb l'execució del contracte, vinculades amb l'objecte del mateix.

S'estableix com a condició especial d'execució:

- Totes les partides inclouen el transport a abocador autoritzat dels residus generats en treure el mobiliari dels seus embalatges (cartrons, plàstics, etc.) amb presentació de justificants pertinents.



## **2.8 CONTROL DE QUALITAT.**

Caldrà que l'adjudicatari comprovi in situ totes les mides i que les confirmi sempre amb l'Ajuntament abans d'iniciar qualsevol fabricació i/o comanda. Caldrà confirmar també amb l'Ajuntament els colors i acabats de tots els elements de mobiliari abans de procedir a la seva fabricació i/o comanda.

## **2.9 QUANTITAT D'ARTICLES.**

La quantitat i els tipus d'articles a subministrar està detallat al pressupost ajustat a les necessitats definides per la DAC i el DPRL.

## **2.10 TERMINI DE GARANTIA**

El termini de garantia dels mobles subministrats serà dos (2) anys o el que proposi el licitador en cas que sigui superior.

## **2.11 TERMINI I LLOC DE LLIURAMENT DE LA COMANDA**

S'ha de rebre el mobiliari sol·licitat en els terminis màxims següents, a comptar des del dia següent a la formalització del contracte:

Màxim de 30 dies hàbils, en tots els articles.

Aquest termini màxim pot ser millorat en la licitació del contracte per les empreses licitadores.

El material ha de ser lliurat i instal·lat al lloc designat per l'òrgan de contractació. L'empresa adjudicatària haurà de lliurar i instal·lar els béns mobles objecte de contracte en els llocs que s'indiquin en la pròpia licitació.

# **3 PRESSUPOST**

## **3.1 PRESSUPOST DEL CONTRACTE:**

Tots els preus inclouen el subministrament i la instal·lació, així com tots els materials auxiliars i ajuts necessaris per a la seva correcta instal·lació i posada en funcionament.





### 3.2 PRESSUPOST DESGLOSSAT:

DESCRIPCIÓ	Lloc de lliurament i ubicació	Ut.	PREU	PREU TOTAL (s/iva)
<b>Taula per a informadors de la Sala d'Atenció:</b>				
- ut. Sobre de mides 150x100 cm preparat per atenció personalitzada, acabat de fusta laminada de 30 mm de gruix de color blanc.	Seu Districte de Sant Martí (P. Baixa – Sala d'Atenció 1 i 2)	14	281,88 €/ u	3.946,25 €
- ut. Estructura de base taula metàl·lica de mides 140x80 color blanc, de quatre potes i travesser, amb presa de terra antiestàtica		14	211,20 €/ u	2.956,80 €
- Safata d'electrificació de color blanc per taula de 140 cm		14	41,80 €/ u	585,20 €
- ut. Faldó frontal per a taula d'atenció de mides 150x65 cm acabat de fusta laminada de 19 mm de color blanc.		14	117,15 €/ u	1.640,10 €
- ut. Faldó especial de tancament acabat de fusta laminada de mides 100x72 cm i 19 mm de gruix de color blanc..		3	84,65 €/ u	253,94 €
<b>Cadires i bancs per a ciutadans:</b>				
- ut. Cadira mod. LOTTUS bicolor de 4 potes sense braços. Estructura lacada a escollir. Seient i respalller en polipropilè color a escollir.	Seu Districte de Sant Martí (P. Baixa – Sala d'Atenció 1 i 2)	28	116,38 €/u	3.258,64 €
- ut. Banc de fusta contraxapada de faig de gruix 5 cm. acabat amb dues mans de vernís mat, de construcció especial amb forma d'arc, amb respalller de fusta del mateix material. Disseny final a decidir per la direcció.	Seu Districte de Sant Martí (P. Baixa – Sala d'espera Taules 9 a 14)	2	2.841,75 €/u	5.683,50 €
<b>Armaris baixos per a informadors:</b>				
- ut. Armari de fusta baix de fusta laminada acabat blanc de 19mm de gruix de dimensions 100x45x105 cm. Sense tapa. Inclou dos prestatges interiors de fusta laminada acabat blanc de 25mm de gruix, tiradors model a escollir, pany i clau	Seu Districte de Sant Martí (P.B– Sala d'Atenció 1 i 2)	14	385,00 €/u	5.390,00 €
- ml. Taulell de gruix 3 cm i ample 50 cm, per a formar sobre de fusta contraxapada de faig amb dues mans de vernís mat d'acabat per a cobrir espais buits i armaris baixos, formant un sobre continu.		24	43,45 €/m	1.042,80 €
- Armari separador format per 4 mòduls d'armaris sense tapa, de fusta laminada acabat blanc de 19mm de gruix de dimensions 355x120x39 cm, segons plànols, amb 8 portes de 75x45 cm (2 unitats per mòdul). Inclou dos prestatges interiors de fusta laminada acabat blanc de 25mm de gruix, tiradors model a escollir, pany i clau. La tapa de l'armari està formada per un sobre de fusta contraxapada de faig acabada amb dues mans de vernís mat, de 39cm d'ample i amb un gruix de 3 cm	Seu Districte de Sant Martí (P. Baixa – Sala d'espera Taules 9 a 14)	1	1.775,40 €/u	1.775,40 €



**Revestiments de fusta i lleixa auxiliar**

- m <sup>2</sup> . Subministrament i instal·lació d'enllistonat vertical de fusta contraxapada de faig acabat amb dues mans de vernís mat, format per llistons de dimensions 260x50x100 mm, collats al moble separador per a la formació d'una gelosia amb una separació entre llistons de 5 cm i per a cobrir un espai de 3,55m.	Seu Districte de Sant Martí (P. Baixa – Sala d'espera Taules 9 a 14)	10,15	71,50 €	725,94 €
- m <sup>2</sup> . Subministrament i instal·lació d'enllistonat vertical de fusta contraxapada de faig acabat amb dues mans de vernís mat, format per llistons de dimensions 226x50x50 mm, collats al revestiment de fusta de la paret per a la formació d'una gelosia amb una separació entre llistons de 5 cm i per a cobrir dos espais d'una amplada de 1,65m. i 2,15m.		9,45	71,50 €	675,45 €
- m <sup>2</sup> . Subministrament i instal·lació d'enllistonat vertical de fusta contraxapada de faig acabat amb dues mans de vernís mat, format per llistons de dimensions 226x50x100 mm, collats a la lleixa de fusta contraxapada de faig per a la formació d'una gelosia amb una separació entre llistons de 5 cm i per a cobrir un espai d'una amplada de 1,45m.	Seu Districte de Sant Martí (P. Baixa – Sala d'atenció 1)	3,60	71,50 €	257,74 €
- ml. Taulell de gruix 4 cm i ample 30 cm, per a formar lleixa instal·lada a 1m. d'alçada del terra de fusta contraxapada de faig amb dues mans de vernís mat d'acabat		1,45	26,07 €/m	37,80 €
<b>TOTAL : 28.229,55 €</b>				



### **3.3 PRESSUPOST DEL CONTRACTE:**

SUBMINISTRAMENT I INSTAL·LACIÓ DE MOBILIARI:

TOTAL PRESSUPOST.....	28.229,55 €
21 % IVA SOBRE 28.229,55 €.....	5.928,21 €
<b>TOTAL PRESSUPOST PER CONTRACTE</b>	<b>34.157,76 €</b>

Jordi Segués i Planes  
EL CAP DEL DEPARTAMENT D'OBRES I MANTENIMENT



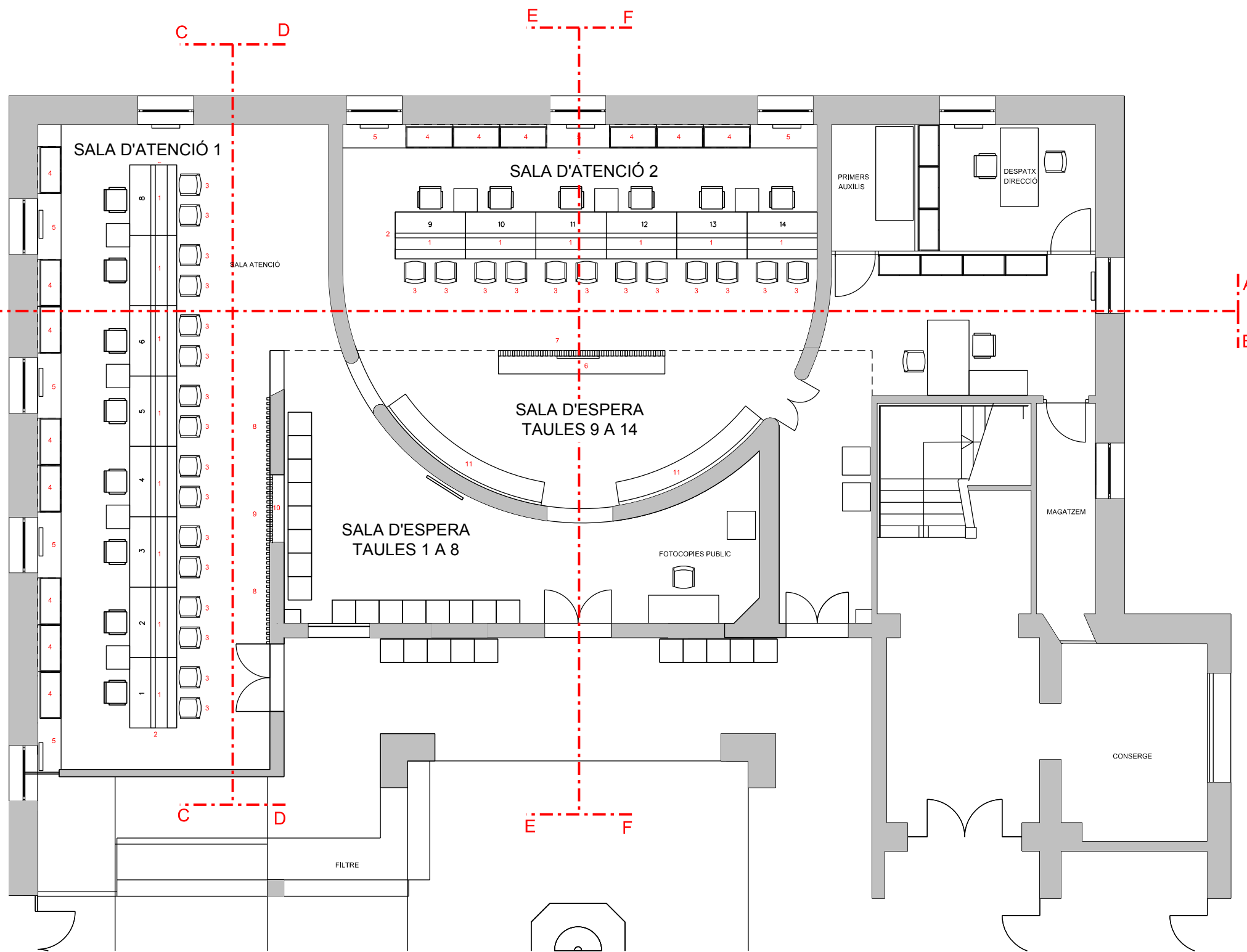
**Ajuntament  
de Barcelona**

**Districte de Sant Martí  
Departament d'Obres i Manteniment**

Clot, 27  
08018 Barcelona  
Telèfon – 93 291 60 80  
[www.barcelona.cat](http://www.barcelona.cat)

Aquest document és una còpia autèntica. L'Ajuntament de Barcelona custodia el document i les signatures originals.

## **ANNEX – DOCUMENTACIÓ GRÀFICA**



**MOBILIARI:**

**1. TAULA**

-sobre de 150x100 cm per a atenció personalitzada, acabat amb fusta bilaminada de 30 mm de gruix, de color blanc

-estructura de base metàl·lica de 140x80 de color blanc, de quatre potes i travessany, amb presa de terra antiestàtica

-safata d'electrificació de color blanc per a taula de 140 cm

-faldó frontal acabat amb fusta bilaminada de 150x65 i 19 mm de gruix de color blanc

2- faldó especial de tancament lateral de 100x72 cm acabat amb fusta bilaminada i 19 mm de gruix, de color blanc

3. CADIRA tipus mod. LOTTUS bicolor de 4 potes sense braços. Estructura lacada a escollir. Seient i respall en polipropilè color a escollir.

4. ARMARI de fusta bilaminada acabat blanc de 19 mm de gruix de 100x45x105. Sense tapa. Inclou dos prestatges interiors de melamina acabat blanc de 25 mm de gruix, tiradors model a escollir, pany i clau.

5. TAULELL de 3 cm de gruix i ample 50 cm, de fusta contraxapada de faig, formant sobre continu. Acabat amb 2 mans de vernis mat.

6. ARMARI SEPARADOR de 355x 120x39 cm, de fusta bilaminada de color blanc amb 8 portes de 75x45, prestatges interiors, tiradors i pany i clau. La tapa estarà formada per un sobre de fusta contraxapada de faig de 39 cm d'ample i 3 cm de gruix

7. GELOSIA formada per enllistonat vertical de fusta contraxapada de faig, acabat amb dues mans de vernis mat, format per llistons de 260x50x100 mm, collats al moble separador deixant una separació entre llistons de 50 mm.

8. GELOSIA formada per enllistonat vertical de fusta contraxapada de faig, acabat amb dues mans de vernis mat, format per llistons de 226x50x50 mm, collats al revestiment de fusta de la paret, formant una gelosia amb una separació entre llistons de 50 mm.

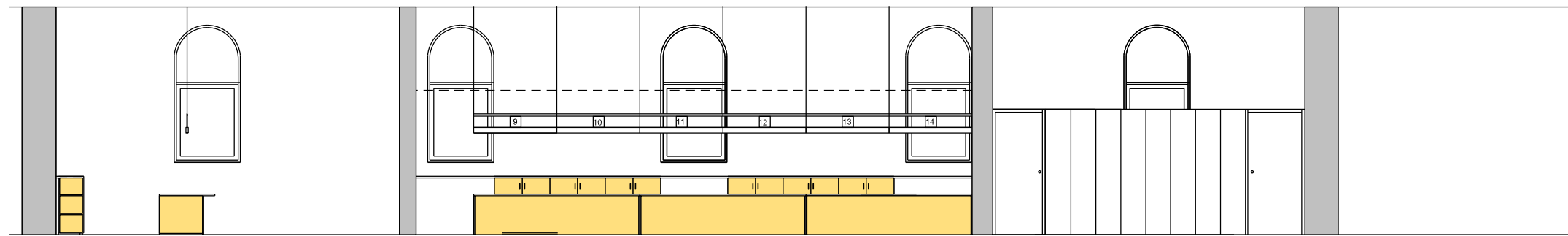
9. GELOSIA formada per enllistonat vertical de fusta contraxapada de faig, acabat amb dues mans de vernis mat, format per llistons de 226x50x100 mm, collats a la repisa de de fusta contraxapada, formant una gelosia amb una separació entre llistons de 50 mm.

10. TAULELL de fusta contraxapada de faig, de gruix 4 cm i ample 30 cm, per formar repisa instal·lada a 1 m d'alçada del terra, on collar els llistons d'una part de la gelosia. Acabat amb 2 mans de vernis mat.

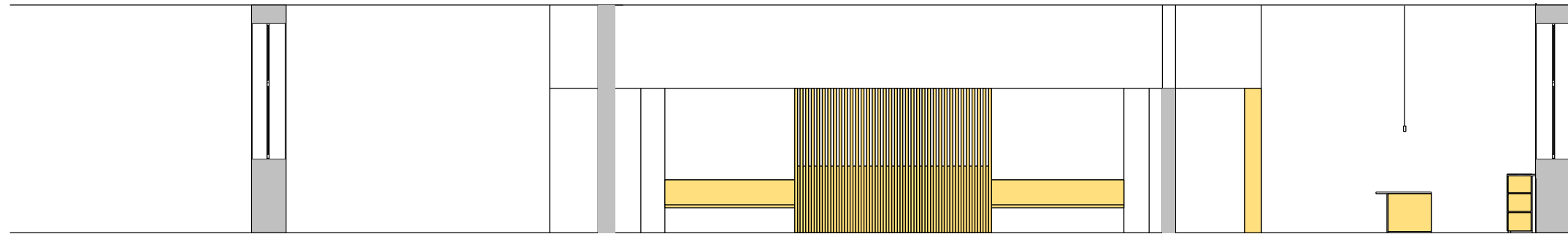
11. BANC de fusta contraxapada de faig, de gruix 5 cm, construcció especial amb forma d'arc, amb respall de fusta del mateix material, i acabat amb dues mans de vernis mat. (Disseny final a decidir per la direcció)

AJUNTAMENT DE BARCELONA DISTRICTE DE SANT MARTÍ    DEP. D'OBRES I MANTENIMENT	REFORMA DE L'OAC DEL DTE. DE SANT MARTÍ	SECCIONS PROPOSTA	DIN A3:	E. 1:100	MAIG 2019
--	---	-------------------	---------	----------	-----------

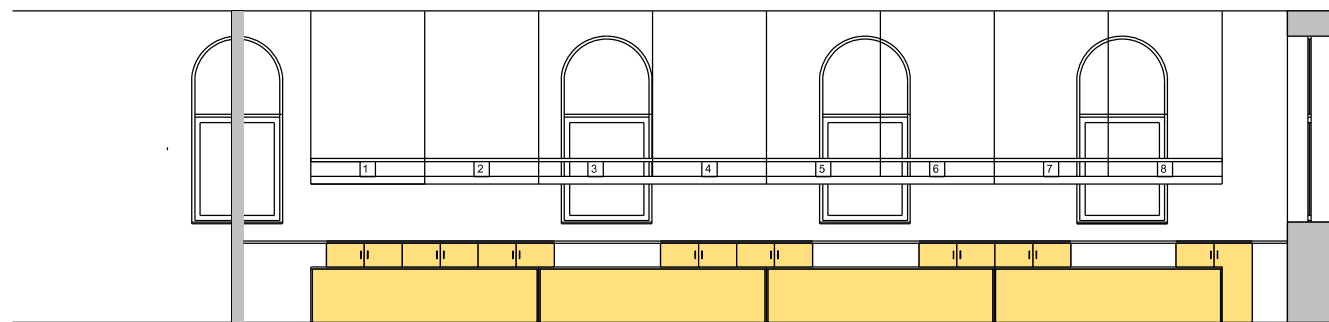
Aquest document és una còpia autèntica. L'Ajuntament de Barcelona custodia el document i les signatures originals.



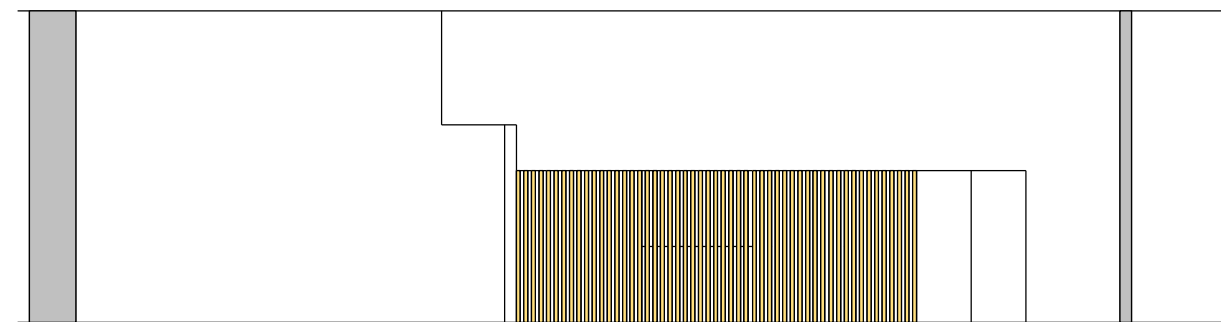
SECCIÓ A-A



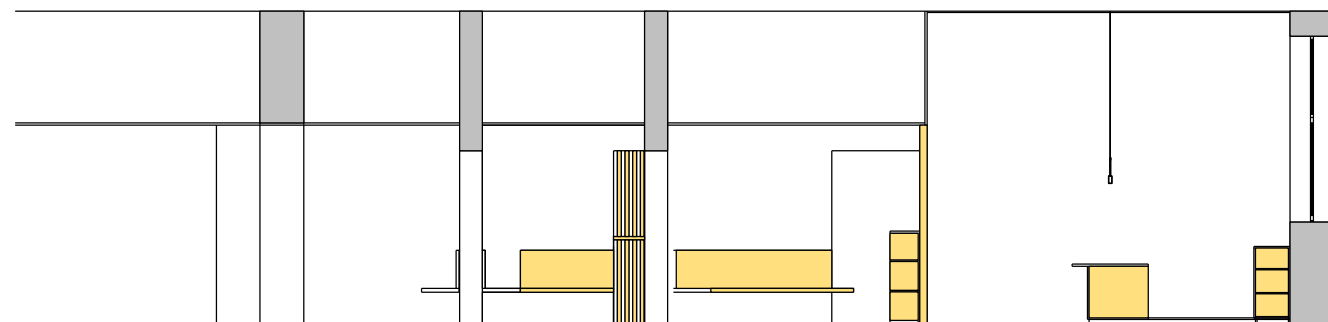
SECCIÓ B-B



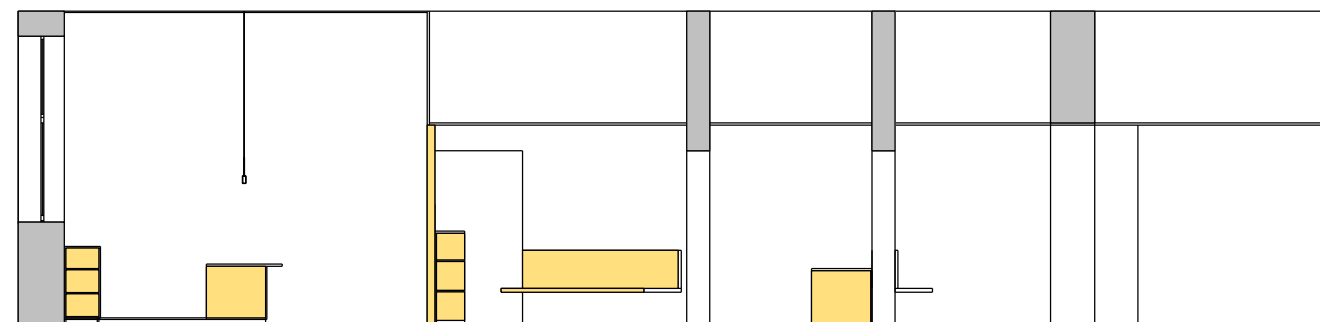
SECCIÓ C-C



SECCIÓ D-D



SECCIÓ E-E





SECCIÓ F-F

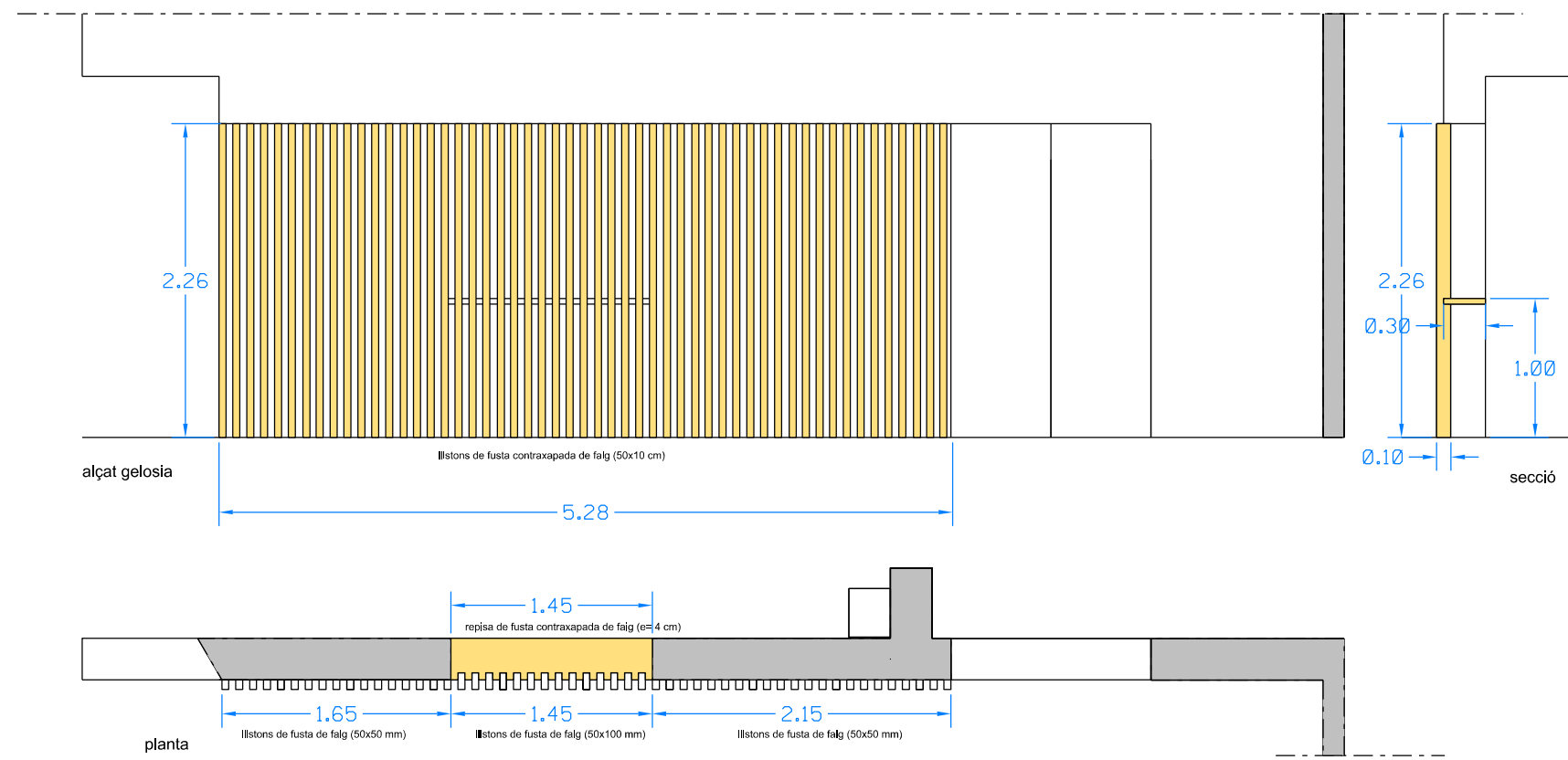
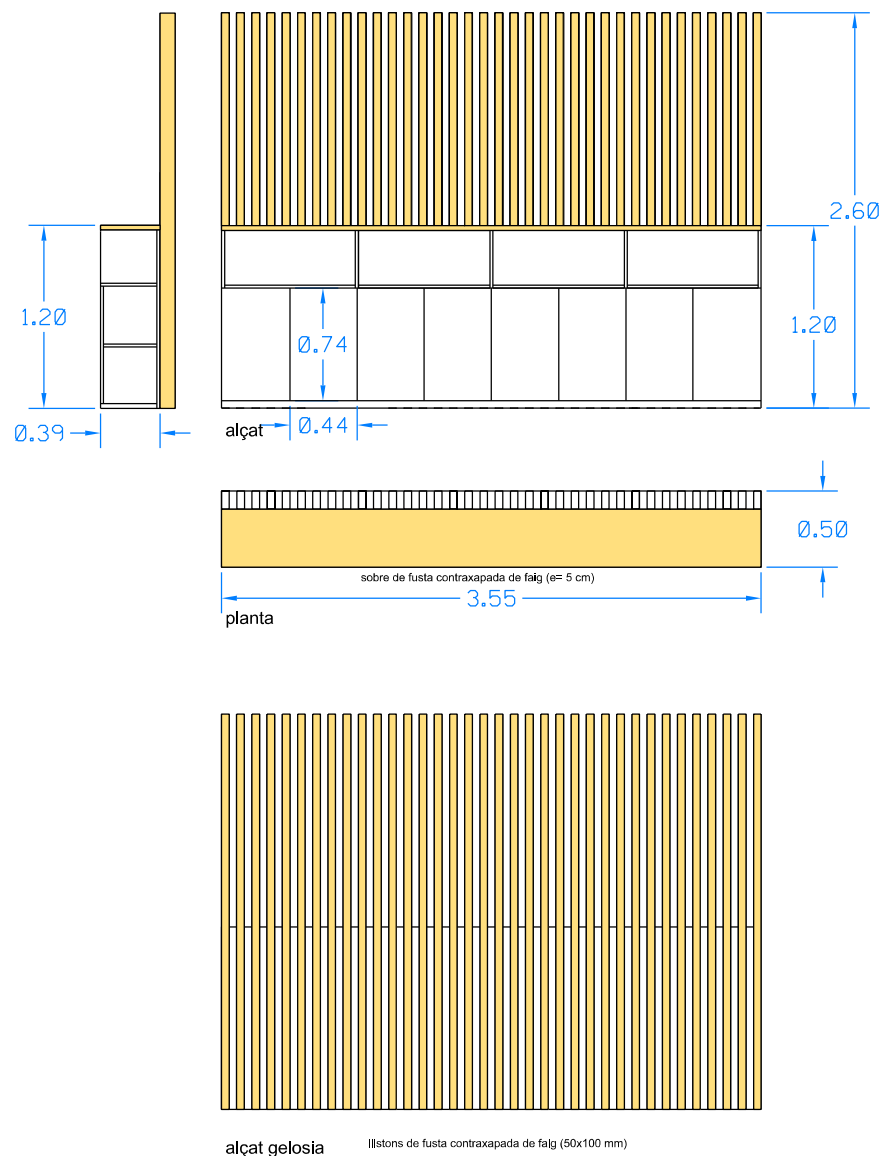
AJUNTAMENT DE BARCELONA	REFORMA DE L'OAC DEL DTE. DE SANT MARTÍ	SECCIONS PROPOSTA	DIN A3:	E. 1:100	MARÇ 2019
DISTRICTE DE SANT MARTÍ	DEP. D'OBRES I MANTENIMENT				

El document original ha estat signat electrònicament per:  
Jordi Segues Planes el dia 24/05/2019 a les 08:04, que informa.

Aquest document és una còpia autèntica. L'Ajuntament de Barcelona custodia el document i les signatures originals.

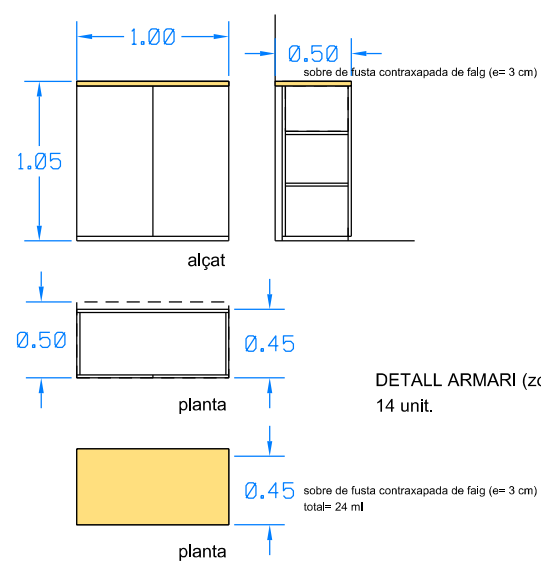
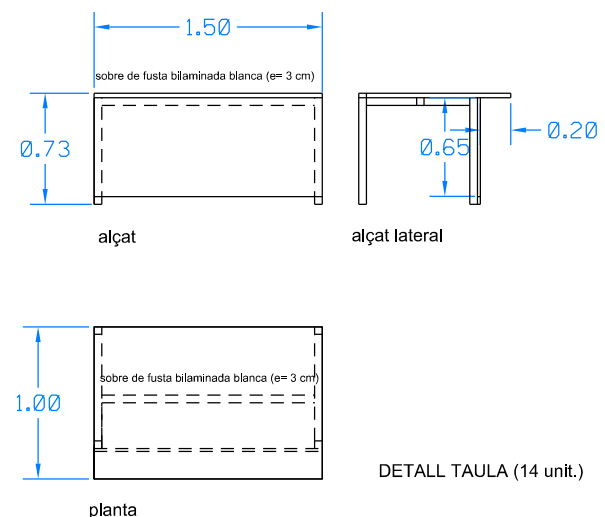
-  fusta contraxapada de faig (envernissada)
-  fusta bilaminada color blanc

### DETALL ARMARI SEPARADOR-GELOSIA

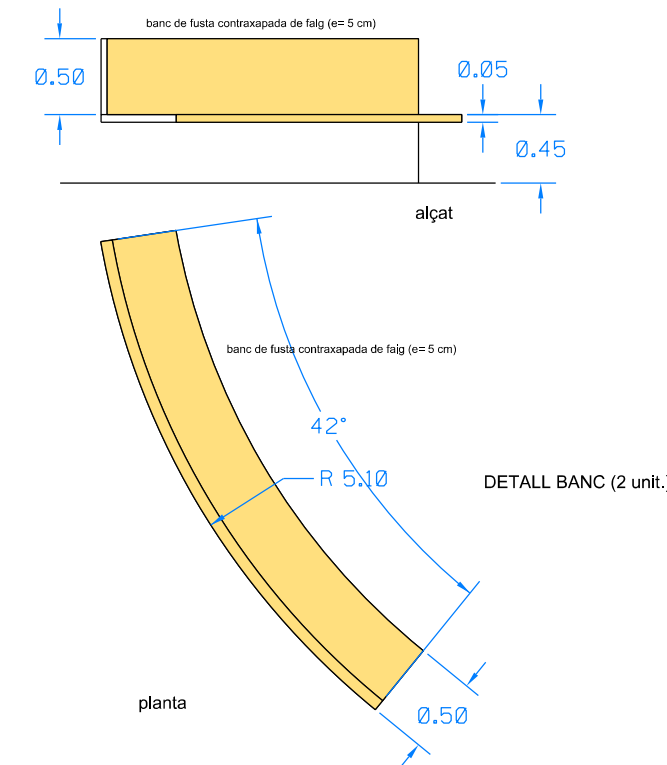


### DETALL GELOSIES (SALA 1 I 2)

alçat gelosia llistons de fusta contraxapada de faig (50x100 mm)



DETALL ARMARI (zona atenció públic) 14 unit.



AJUNTAMENT DE BARCELONA	REFORMA DE L'OAC DEL DTE. DE SANT MARTÍ	DETALLS MOBILIARI	DIN A3:	E. 1:50	MAIG 2019
DISTRICTE DE SANT MARTÍ	DEP. D'OBRES I MANTENIMENT				

El document original ha estat signat electrònicament per: Jordi Segues Planes el dia 24/05/2019 a les 08:04, que informa.